



## 70周年記念特集 ～AVEX今昔物語～



エイベックス70周年を記念し、会社の歴史とその当時の社会の出来事を振り返り歴史の移り変わりを感じてもらいます！

第4回目は  
1982年です！

この年、世間では・・・？



東北新幹線

### 「東北新幹線 上越新幹線が開業する」

東京駅から新青森駅を繋ぐ東北新幹線が6月に、大宮駅から新潟駅までを繋ぐ上越新幹線が11月にそれぞれ開業しました。当時先に開業していた東海道・山陽新幹線の騒音問題が社会問題化していたこともあり、その中で開始された2つの新幹線沿線では騒音を懸念した「東北・上越新幹線反対運動」も起きました。その為、予定されていた開業時期の遅れや事業費の肥大化を招きながらの開業となりました。

ちなみに何故同時開業しなかったのか…実は上越新幹線の高崎～上毛高原間にある14.9kmの中山トンネルを掘る際に、大量の水が噴出したことによりやむなく迂回する形でトンネルを掘り直したことが原因だと言われています。

### 「新社長による第一事業、工場建替えと拡張…！」

2年後の1984年に新社長として交代となる明彦社長(現会長)が、鉄筋コンクリート3階建て1棟の新工場竣工を手がけました。町工場のイメージが強いノコギリ屋根、柱が多いが故に機械のレイアウトが難しい、そして当時の先代社長の悲願でもあった「社員50人」を実現するという理由からでした。

当時工場を移転するか建替えるかで迷い、工場付近に住んでいる従業員の通勤事情や資金的な面から、建替えを決めました。その際工事中に使う仮工場を探し、着工前3か月前に見つけた金山の空き倉庫に機械を移動させて操業を続けたのです。機械を仮工場に移し、また新工場に戻す…今となってはもう出来ない事ですね。

そんな中  
エイベックスは…？



ノコギリ屋根の工場



当時の第二 新工場

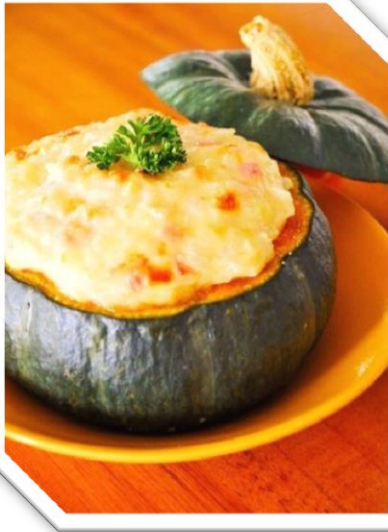
奇数月

## 今月の御品書き



奇数・偶数月の交互でお届けする隔月企画。今月は奇数月となります社員イチオシレシピを紹介します！来月のハロウィンにピッタリな一品ですよ♪

### ハロウィン♪坊ちゃんかぼちゃグラタン



☆材料☆ (2人分)

※出典元:クックパッド@みい”

坊ちゃんかぼちゃ…1個(400g)      ベーコン(みじん切り)…35g  
玉ねぎ(みじん切り)…1/2個(80g)      小麦粉 …大さじ1  
無調整豆乳 …80ml      とろけるスライスチーズ…2枚  
オリーブ油 …適量      塩・こしょう …各適量  
パルメザンチーズ…少々      パセリ …少々

☆作り方☆

1.かぼちゃは丸ごとラップをしてレンジ600wで5分加熱する。フタになる部分を切り、種とワタを取り除く。

2.フライパンにオリーブ油をひき中火に熱し、玉ねぎ・ベーコンを炒め塩こしょうで調味し小麦粉を加え混ぜる。

3.豆乳を少しずつ加えて混ぜながら、スライスチーズを加え全体を混ぜ合わせる。

4.1の中に3を詰め、上からパルメザンチーズをふりかけトースターで10～15分こんがり焼く。

5.パセリをのせて、出来上がり+。.:。( \*´▽` )ノ.:.+

☆ポイント☆

スライスチーズを中に混ぜるのがポイント！焼き時間はトースターによって調節して下さい。

### ～伝言板～

定期健康診断を以下日程で行いますので、ご予約ください！

- ・多度工場…10/23(水) 8:30-15:30(OMOTENASHIルーム)
- ・海津技術センター…10/24(木) 8:45-10:00(食堂)
- ・本社工場…10/25(金) 8:30-12:00(食堂)

